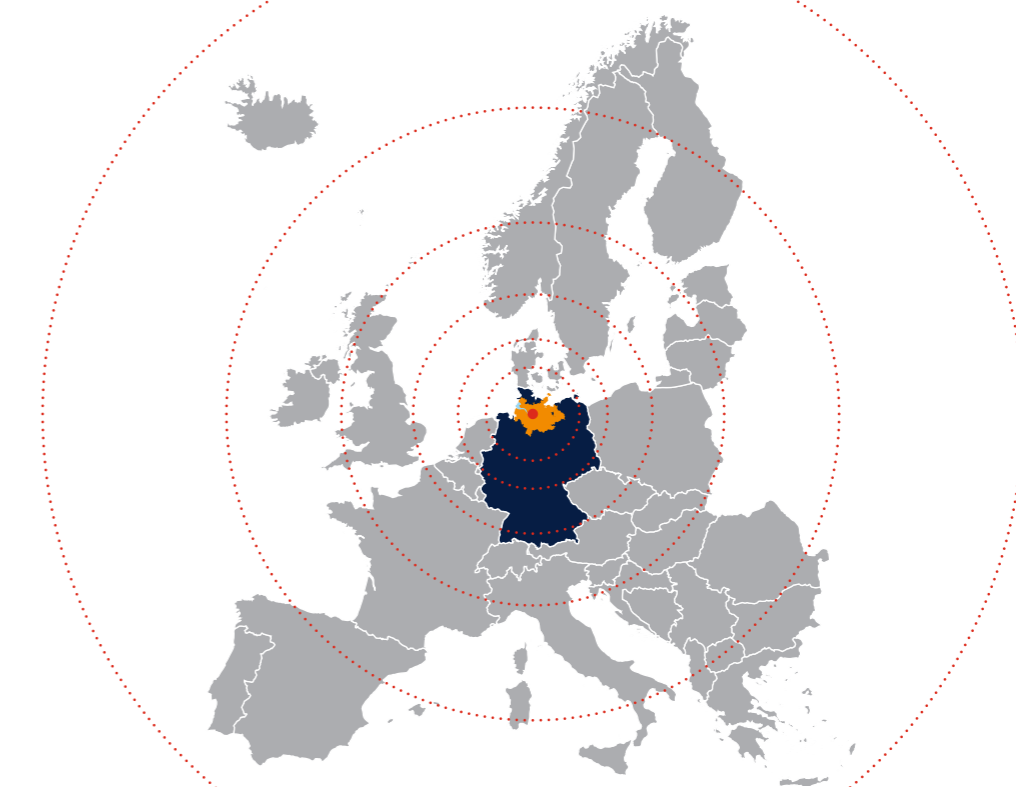




Dynamisch & kraftvoll: Hamburgs Wirtschaft
Dynamic & strong: The Hamburg economy



Inhalt | Contents

Wirtschaftsmagnet im Herzen Europas <i>A magnet for business at the heart of Europe</i>	03
Hamburg und die Metropolregion <i>Hamburg and its Metropolitan Region</i>	04
Hamburg: Green Global City <i>Hamburg: Green Global City</i>	06
Internationale Handelsmetropole <i>International centre of commerce</i>	08
Wirtschaftsstruktur & Clusterpolitik <i>Economic structure & cluster policy</i>	10
Branchenporträt: Erneuerbare Energien <i>Sector insight: Renewable energies</i>	12
Branchenporträt: Logistik <i>Sector insight: Logistics</i>	14
Branchenporträt: Luftfahrt <i>Sector insight: Aviation</i>	16
Branchenporträt: Medien, IT und Telekommunikation <i>Sector insight: Media, IT & telecommunications</i>	18
Branchenporträt: Maritime Industrie <i>Sector insight: Maritime industry</i>	20
Branchenporträt: Life Sciences & Gesundheitswirtschaft <i>Sector insight: Life sciences & healthcare</i>	22
Branchenporträt: Kreativwirtschaft <i>Sector insight: Creative industry</i>	24
Branchenporträt: Ernährungswirtschaft & Chemie <i>Sector insight: Food & chemicals industries</i>	26
Wissensmetropole des Nordens <i>Knowledge capital of the North</i>	28
Die Metropole auf Zukunftskurs <i>A future-oriented metropolis</i>	30

Wirtschaftsmagnet im Herzen Europas

A magnet for business at the heart of Europe

Die Metropolregion Hamburg mit der Hansestadt im Zentrum ist dynamisch und kraftvoll, einer der anziehendsten Wirtschaftsstandorte Europas. Für deutsche Top-Unternehmen genauso wie für ausländische Firmen.

Mit dem zweitgrößten europäischen Seehafen, dem weltweit modernsten Containerterminal und überragenden Logistikleistungen bietet Hamburg exportorientierten Handelsunternehmen entscheidende Standortvorteile.

Die zentrale Lage im Herzen Europas verbindet Hamburg und die Metropolregion mit der Welt. Von hier aus lassen sich die wichtigsten Businessmetropolen schnell erreichen. Nur etwa anderthalb Flugstunden entfernt liegen Paris, Brüssel, London, Stockholm oder Prag. In 90 ICE-Minuten erreicht man Berlin. Zweimal am Tag starten Direktflüge nach Dubai, fast täglich geht es vom Hamburg Airport nonstop nach St. Petersburg, New York und zweimal in der Woche per Direktflug nach Shanghai.

With the eponymous Hanseatic city at its centre, the dynamism and strength of the Hamburg Metropolitan Region makes it one of Europe's most attractive business locations for top German firms and foreign companies alike.

Boasting Europe's second-largest seaport, the world's most modern container terminal and outstanding logistics services, Hamburg offers export-oriented trading firms key locational benefits.

Centrally located at the heart of Europe, Hamburg and the surrounding Metropolitan Region offer fast access to areas of key economic importance throughout the world. Flights to Paris, Brussels, London, Stockholm and Prague take around an hour and a half, whilst rail passengers can be in Berlin in 90 minutes. In addition to direct flights to Dubai (twice a day) and Shanghai (twice a week), non-stop flights from Hamburg Airport to St. Petersburg and New York are operated on an almost daily basis.

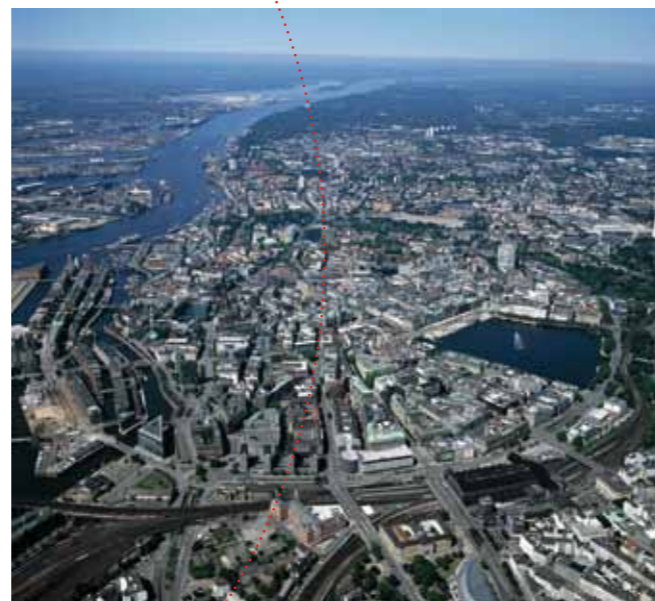
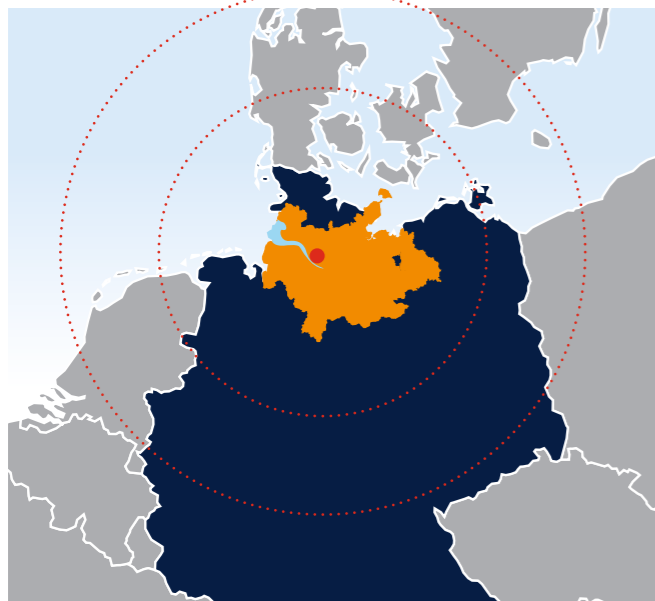
Wir schaffen Fakten Facts at a glance

- Zweitgrößter Seehafen Europas, achtgrößter der Welt
- Hamburg verfügt über das weltweit modernste Containerterminal
- Güterumschlag 2011: Mit 132,2 Millionen Tonnen ist der Hamburger Hafen die Nummer eins in Europa
- Europas modernstes Hafenlogistikzentrum für weltweiten Handel
- Weltweit drittgrößter Standort der zivilen Luftfahrtindustrie
- *Second-largest seaport in Europe, eighth-largest in the world*
- *Home to the world's most modern container terminal*
- *132.2 million tons of goods handled at the Port of Hamburg in 2011 – making it Europe's number one*
- *Europe's most modern port logistics centre for global trade*
- *World's third-largest centre for civil aviation*

Hamburgs Lage ist beneidenswert

Hamburg's location is enviable

Lebensqualität & Leistungskraft
Quality of life & economic performance



Die Freie und Hansestadt Hamburg liegt inmitten der grünen norddeutschen Tiefebene am Unterlauf der Elbe. Mit dem Fluss als Lebensader und der Nähe zu Nord- und Ostsee ist die zweitgrößte Stadt Deutschlands für ihre 1,8 Millionen Menschen ein liebenswerter Lebensmittelpunkt – und für Unternehmen ein hochattraktiver Wirtschaftsraum.

Die Wirtschaftskraft der pulsierenden Metropole strahlt weit über die Stadtgrenzen hinaus. Neben der Hansestadt gehören umliegende Städte und Landkreise der Bundesländer Niedersachsen, Schleswig-Holstein und Mecklenburg-Vorpommern zur Metropolregion Hamburg. Wichtigster Wachstumsmotor für die mehr als 5 Millionen Menschen ist Hamburg mit seinem Hafen.

The Free Hanseatic City of Hamburg is surrounded by the green expanse of the North German Plain, on the lower reach of the Elbe. With the river its main artery and the North and Baltic seas close by, Germany's second-largest city is not only a delightful home for a population of 1.8 million residents, but also a highly attractive business location.

The economic power of this pulsating metropolis is felt well beyond the city limits. The Hamburg Metropolitan Region also includes neighbouring cities and districts in the federal states of Lower Saxony, Schleswig-Holstein and Mecklenburg-Western Pomerania, and has a population of over 5 million people. The key engine for regional growth is Hamburg and its port.

Wir schaffen Fakten Facts at a glance

- Hamburg ist die zweitgrößte Stadt Deutschlands
- Hamburg hat 1,8 Millionen Einwohner und eine Fläche von 755,3 Quadratkilometern
- 236.000 ausländische Mitbürger aus 179 Nationen leben und arbeiten gegenwärtig in Hamburg
- Insgesamt sind 5,2 Millionen Menschen in der Metropolregion Hamburg zu Hause
- Hamburg is Germany's second-largest city
- Hamburg has a population of 1.8 million people and covers an area of 755.3 square kilometres
- 236,000 foreign citizens from 179 countries currently live and work in Hamburg
- The Hamburg Metropolitan Region is home to 5.2 million people



Leben und arbeiten – in der Hansestadt ist das kein Widerspruch.



The Hanseatic city is a great place to both live and work.

Businessmetropole oder Freizeitparadies? Hamburg ist beides. In der grünen Metropole am Wasser lässt sich gutes Geld verdienen – und gut leben.

Hamburg erzielte 2010 das höchste Bruttoinlandsprodukt pro Kopf unter allen Bundesländern. Mit ihrer Brutto-

Business location or leisure paradise? Hamburg is both. This green, waterside metropolis blends healthy salaries with an excellent standard of living.

2010 saw Hamburg achieve the highest gross domestic product per capita of any German federal state, whilst the gross value added in the metropolis makes it



wertschöpfung ist die Metropole die fünftreichste Region Europas.

Und auch beim Freizeitwert kann keine andere deutsche Stadt Hamburg das Wasser reichen: Fast die Hälfte des Stadtgebietes besteht aus Grünanlagen, Wasser und Wäldern. Naturnahes Wohnen in zentraler City-Lage, eine vergleichsweise niedrige Bevölkerungsdichte und ein vorbildlicher öffentlicher Nahverkehr tragen zur hohen Lebensqualität bei. Das vielfältige Kulturangebot und die pulsierenden kreativen Szenen vermitteln Weltstadtfair. Beste Voraussetzungen für die perfekte Work-Life-Balance!

the fifth-richest region in Europe.

What is more, the recreational value Hamburg offers places it at the head of the German pack. Over half of its urban area consists of green spaces, water and forest. City-centre living with nature close at hand, a relatively low population density and an exemplary public transport system all contribute to an excellent quality of life, whilst a variety of cultural events and dynamic creative scene underline the city's cosmopolitan flair. Looking to optimize your work-life balance? Move to Hamburg!



Wir bauen heute die Stadt für morgen We are building tomorrow's city today

Das 21. Jahrhundert markiert einen Meilenstein in der Menschheitsgeschichte. Zum ersten Mal leben mehr Menschen in Städten als auf dem Land. Hamburg wächst. Und richtet sich darauf ein. Mit kühnen und grünen Visionen erweitern wir die Stadt, machen sie noch attraktiver und zukunftsfähig.

Schon heute steht Hamburg als European Green Capital 2011 in der Attraktivitätsskala der lebenswertesten Metropolen mit Amsterdam, Barcelona, San Francisco und Toronto ganz oben. Mit innovativen und nachhaltigen Stadtentwicklungsprojekten wie der HafenCity, der „Neuen Mitte Altona“ und dem „Sprung über die Elbe“ erschließt die Stadt neuen, attraktiven Lebensraum in besten City-Lagen. Investitionen in die Internationale Bauausstellung IBA 2013 und die Internationale Gartenausstellung werden die südlichen Elbinsel-Stadtteile auf. Kühne Projekte wie die Elbphilharmonie tragen dazu bei, dass die Zukunftsmusik in der Weltmetropole Hamburg spielt. Und schöner klingt als anderswo.



Die Entwicklung des Harburger Binnenhafens ist ein wichtiges Teilprojekt des „Sprungs über die Elbe“.

The development of Harburg Inland Port is an important element of the “Leap across the Elbe” project.



The 21st century heralds a milestone in the history of mankind: For the first time more people live in cities than in rural areas. Hamburg is growing – and adapting. Our bold, green visions not only expand the city, but also make it more attractive and better prepared for the future.

Wir schaffen Fakten / Facts at a glance

- **HafenCity:** Europas größtes Stadtentwicklungsprojekt erweitert Hamburgs KernInnenstadt um 40 Prozent. Bis 2025 werden hier 12.000 Menschen leben und 45.000 Menschen arbeiten – direkt am Wasser
- **Neue Mitte Altona:** Im Herzen der City entstehen auf altem Bahngelände 3.500 neue Wohnungen
- **Sprung über die Elbe:** Hamburg investiert in die nachhaltige Entwicklung der Elbinsel-Stadtteile Veddel und Wilhelmsburg
- **HafenCity:** Europe's largest urban development project is to increase the size of Hamburg city centre by 40 per cent. 12,000 people will be living and 45,000 people working on the waterfront by 2025.
- **A new centre for Altona:** 3,500 new, city-centre residential units are to be built on a former railway site
- **“Leap across the Elbe”:** Hamburg is investing in the sustainable development of the Elbe island districts of Veddel and Wilhelmsburg

Named European Green Capital in 2011, Hamburg has already joined Amsterdam, Barcelona, San Francisco and Toronto amongst the world's most liveable cities. Innovative, sustainable urban development initiatives such as HafenCity, the new centre for Altona and the “Leap across the Elbe” project are creating new, attractive living space in excellent central locations. Investment in the 2013 International Building Exhibition (IBA) and International Garden Exhibition will enhance the city's southern Elbe island districts, whilst bold projects such as the Elbphilharmonie will serve to ensure that the music of the future is not only performed in Hamburg, but also sounds better here than anywhere else.

Wir handeln global. Seit ungefähr tausend Jahren

We trade globally. And have done
for around a thousand years.

Internationale Handelsmetropole
International centre of commerce



Der Hamburger Hafen ist ein Universalhafen für Güter aller Art aus aller Welt.

The Port of Hamburg is a universal port for goods of all types from around the world.



Wir schaffen Fakten / Facts at a glance

- Europäisches Zentrum für den China-Handel
- Deutschlands größter Handelsplatz
- Zentrale Warendrehscheibe zwischen Nord- und Osteuropa, Asien, Amerika und Afrika
- Weltweit größter Platz für Schiffsfinanzierungen
- Reedereistandort Nummer zwei in Europa
- Gut 9.000 Unternehmen betreiben Groß- und Außenhandel
- 22.000 Unternehmen sind im Einzelhandel aktiv
- Über 4.100 Unternehmen sind als Handelsvermittler tätig
- 600 Firmen betreiben Versandhandel

- European centre for trade with China
- Germany's largest trading centre
- Central freight hub between Northern and Eastern Europe, Asia, America and Africa
- World's largest centre for ship financing
- Europe's second-largest centre for shipping firms
- Almost 9,000 firms engaged in wholesale and export trade
- 22,000 firms engaged in retail
- More than 4,100 firms active as trade intermediaries
- Home to 600 mail-order businesses

Vor mehr als tausend Jahren wurde der Hamburger Hafen gegründet. Es war der Grundstein für Hamburgs frühen Aufstieg zum Global Player. Mit dem Beitritt zum Kaufmannsbund der Hanse im 14. Jahrhundert avancierte die Freie und Hansestadt zum Wirtschaftszentrum des gesamten Nord- und Ostseeraums.

Weltoffenheit, Gastfreundschaft und Toleranz sind wertvolle Vermächtnisse der Hanse. Sie bestimmen bis heute das Klima der Stadt – ein Klima, in dem Handel erfahrungsgemäß sehr gut gedeiht. Heute ist Hamburg der größte Handelsplatz Deutschlands, zweitgrößter Reedereistandort Europas, europäisches Zentrum für den Chinahandel und zentrale Warendrehscheibe zwischen Nord- und Osteuropa und den Kontinenten.

Besonders gut entwickelt haben sich die traditionell gewachsenen Beziehungen zu Asien. Als Drehscheibe für den Handel mit China steht die Hansestadt heute weltweit auf Platz sechs. Allein die 440 chinesischen Unternehmen in der Metropole unterstreichen Hamburgs große Asienkompetenz – ebenso wie die wichtige chinesische Gemeinde, die in Hamburg lebt.

Mit mehr als 36.000 Handelsunternehmen und über 125.000 Beschäftigten ist Hamburg das

Kompetenzzentrum für den europäischen Außenhandel. Allein das Außenhandelsvolumen beträgt über eintausend Milliarden Euro im Jahr. Nicht nur Groß- und Außenhandel florieren, auch der Einzelhandel boomt: Rund 22.000 Hamburger Unternehmen sind im Einzelhandel aktiv. Als Versandhandelsstandort steht die Metropole mit dem Otto Versand und insgesamt 600 Versendern ebenfalls konkurrenzlos weit oben, Tendenz steigend.

The founding of the Port of Hamburg over a thousand years ago laid the foundations for Hamburg's early rise to global player status. Its 14th-century entry into the Hanseatic League saw the Free Hanseatic city become an economic centre for the entire North Sea and Baltic region.

A cosmopolitan outlook, hospitality, tolerance: The invaluable legacy left by the Hanseatic League characterizes the city's atmosphere to this day, and that atmosphere has in turn proven to encourage prosperous trade. Hamburg is now Germany's largest trading centre, Europe's second-largest centre for shipping firms, the European centre for trade with China and a central hub between Northern and Eastern Europe and other continents.

Hamburg's longstanding ties with Asia are particularly well-developed,

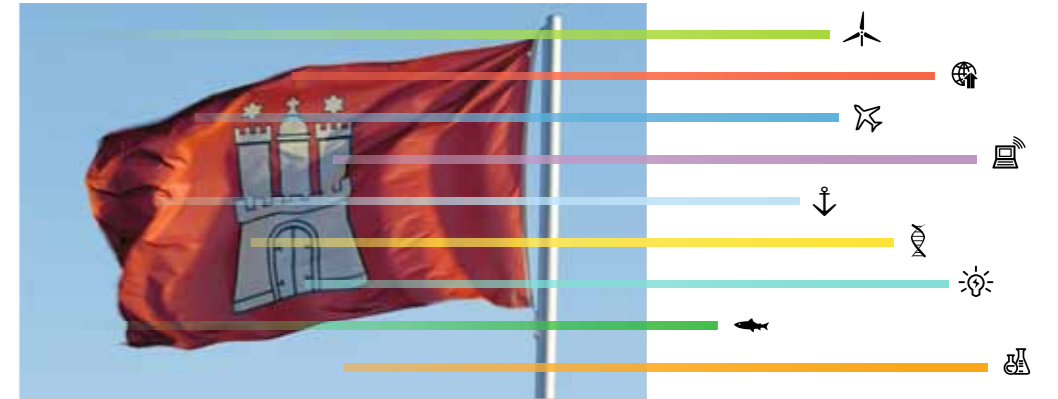
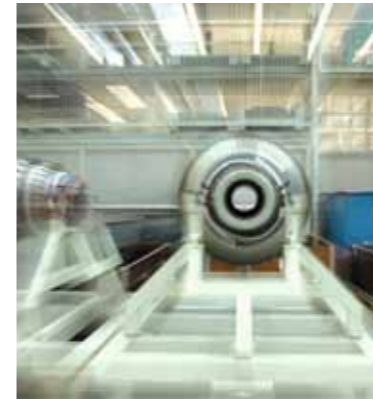
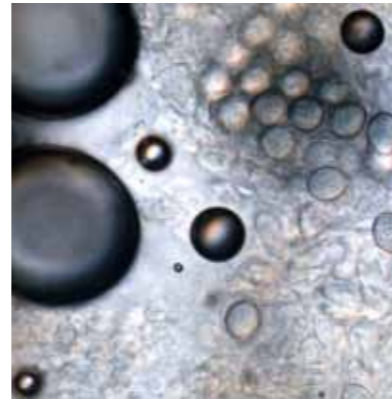


and the city is currently the world's sixth-largest centre for trade with China. The city's expertise in Asian trade is underlined by not only the presence of 440 Chinese firms, but also an important Chinese community.

More than 36,000 trading firms with a combined workforce of over 125,000 employees make Hamburg a centre of excellence for the European export trade, with export alone responsible for over a thousand billion euros in annual business. It is not just wholesale and export trade that is booming: Retail is also flourishing, with over 22,000 Hamburg-based firms involved in the sector. The city is unrivalled and still growing as a location for mail-order businesses, with the Otto group amongst the 600 firms based here.

Wir machen Stärken stärker

We strengthen strengths



Erneuerbare Energien
Renewable energies



Logistik/Logistics



Luftfahrt/Aviation



Medien, IT und Telekommunikation
Media, IT & telecommunications



Maritime Wirtschaft
Maritime industry



Life Sciences, Gesundheitswirtschaft
Life sciences & healthcare



Kreativwirtschaft/ Creative industry



Ernährungswirtschaft
Food industry



Chemie/Chemicals industry

Eine der größten Stärken der Wirtschaft in der Metropolregion Hamburg ist ihre Vielfalt. Zwar überwiegt der Dienstleistungssektor, in dem rund drei Viertel aller Beschäftigten arbeiten. Die dominanten Wirtschaftszweige Finanzierung, Vermietung, Unternehmensdienstleistungen, Handel, Gastgewerbe und Verkehr konnten 2010 noch an Gewicht zulegen. Gleichzeitig gehört Hamburg aber auch zu den Top-3-Industriestandorten Deutschlands. Weltunternehmen wie Airbus, Aurubis, Beiersdorf – mit Marken wie Nivea oder Tesa – Unilever, Bode Chemie und die Eppendorf AG, Montblanc, Lufthansa Technik, Olympus Surgical und Technologies Europe begründen und stärken Hamburgs Ruf als weltweit bedeutender Industriestandort.



Nachhaltig und ökologisch: Das Unilever-Haus in der HafenCity ist ein architektonisches Leuchtturmprojekt.

Sustainable and ecological: The Unilever Building in the HafenCity district is an architectural beacon project.

Variety is one of the Hamburg Metropolitan Region's greatest strengths. The dominant service sector employs around three quarters of all workers, with the finance, letting, business services, trading, catering and transport segments all gaining in importance in 2010. Yet Hamburg is also amongst Germany's top 3 industrial locations, with global concerns such as Airbus, Aurubis, Beiersdorf (including brands such as Nivea and Tesa), Unilever, Bode Chemie and Eppendorf AG, Montblanc, Lufthansa Technik and Olympus Surgical Technologies Europe justifying and reinforcing Hamburg's reputation as a globally significant industrial location.

Wirtschaftliche Schwergewichte der Region sind naturgemäß die Bereiche Hafen & Logistik und Maritime Industrie. Starken Auftrieb erhält die Hamburger Wirtschaft auch durch die Luftfahrtindustrie und die innovativen Branchen der Zukunft wie Medien & IT, Life Sciences und Erneuerbare Energien.

Dynamische Netzwerke: die Clusterpolitik

Bei der Weiterentwicklung der innovativen Wachstumsbranchen ziehen Unternehmen und Stadt an einem Strang. Die enge Vernetzung von Wirtschaft, Wissenschaft und Verwaltung – Hamburgs Clusterpolitik – stärkt die Branchen und den Wirtschaftsstandort.

The region's economic emphasis naturally falls on port & logistics activities and the maritime industry. The Hamburg economy is also propelled by its aviation industry and innovative, future-oriented sectors such as media & IT, life sciences and renewable energies.

Dynamic networks: The Cluster Policy

Firms and the city itself are united in their efforts to develop innovative growth sectors. The close networking of business, science and administration as set out in Hamburg's Cluster Policy strengthens both individual sectors and the economic location as a whole. In one

So engagieren sich Medien- und IT-Wirtschaft gemeinsam mit der Stadt im Cluster Hamburg@work. Die Cluster Luftfahrt Metropolregion Hamburg und Logistik gehören zu den attraktivsten Branchennetzwerken Deutschlands. Gemeinsam mit Schleswig-Holstein wurde die Life-Sciences-Initiative Norgenta ins Leben gerufen. Unternehmen aus dem Bereich Regenerative Energien bündeln ihre Kräfte im Cluster Erneuerbare Energien. Und der Erfolgskurs der Maritimen Wirtschaft wird befördert durch die gemeinsame Initiative Maritimes Cluster Norddeutschland – an Bord die Länder Hamburg, Niedersachsen und Schleswig-Holstein.

example, the Hamburg@work cluster sees the media & IT sector undertake joint projects with the city. The aviation and logistics clusters set up in the Hamburg Metropolitan Region are amongst Germany's most attractive sector networks. The Norgenta life sciences initiative was founded in cooperation with the federal state of Schleswig-Holstein, whilst the Renewable Energies Cluster groups together firms in the field of regenerative energies. The continued success of the maritime industry is supported by the North German Maritime Cluster – with the federal states of Hamburg, Lower Saxony and Schleswig-Holstein all on board.

Frischer Wind kommt von Norden

North wind brings fresh ideas

Branchenporträt: Erneuerbare Energien
Sector insight: Renewable energies

Zahlreiche Unternehmen der Branche Erneuerbare Energien haben sich in Hamburg und der Metropolregion angesiedelt. Sie entwerfen Windparks, planen Solarstromanlagen oder arbeiten an der Nutzung von Biomasse. Kein Wunder, dass die Zukunftsbranche hier doppelt so schnell wächst wie im Bundesdurchschnitt.

Many firms in the renewable energies sector have settled in Hamburg and the surrounding Metropolitan Region. They design wind parks, plan solar power plants and develop biomass usage concepts – little wonder that this future-oriented sector is growing at twice the national average in the region.



Schon viel erreicht: Die Branche Erneuerbare Energien boomt.

Established success: The renewable energies sector is booming.



Michael Westhagemann,
CEO Siemens AG,
Region Nord

„Die Erneuerbaren Energien bieten eine gewaltige Chance für die Zukunft der Freien und Hansestadt Hamburg und der Metropolregion. Der Wandel im Energiesektor stellt uns alle vor große Herausforderungen, bietet aber große wirtschaftliche Chancen. Diese Herausforderungen wollen wir gemeinsam angehen und Chancen durch unsere Arbeit realisieren.“

“Renewable energies represent a tremendous prospect for the future of the Free Hanseatic City of Hamburg and the Metropolitan Region. On the one hand, changes in the energy sector face us all with significant challenges. On the other, it presents us with great business opportunities. We aim to tackle challenges jointly and work hard to grasp opportunities.”

Nirgendwo in Deutschland ist die Windkraftwirtschaft so stark konzentriert wie in der norddeutschen Metropole. Internationale Unternehmen wie Nordex, REpower Systems, Siemens oder General Electric nutzen die frische Brise zwischen Nord- und Ostsee. Sie betreiben Produktionsanlagen oder sind mit zentralen Unternehmensbereichen und Technologiezentren vor Ort. Davon profitieren auch die zahlreichen kleineren Betriebe der Region.

Auch beim Solarstrom sind die Aussichten im Norden sonnig: Hamburg ist Planungszentrale für Solarparks in ganz Deutschland und der Welt. Unternehmen wie Centrosolar oder Voltwerk bringen

technisches Wissen in die Metropolregion. Andere Firmen – wie Colexon und SunEnergy Europe – planen, finanzieren und realisieren Solarstromprojekte.

Standortvorteile bietet die Region, in der traditionell Raps und Mais angebaut wird, auch jenen Unternehmen, die sich mit Biomasse befassen. In Brunsbüttel erzeugt das Biomassekraftwerk von NovusEnergy bereits 60 Millionen Kilowatt Strom pro Jahr. ADM-Ölmühlen im Hamburger Hafen produzieren Biotreibstoffe. Das städtische Unternehmen Hamburg Wasser gewinnt aus Kläranlagen Biogas für die Energieversorgung.



Auf hoher See: 45 Kilometer vor der Insel Borkum befindet sich der erste deutsche Offshore-Windpark alpha ventus.

On the high seas: alpha ventus – Germany's first offshore wind park – is located 45 kilometres off the coast of the island of Borkum.

Grüne Power im Netz

Konsequente Netzwerkpolitik fördert das gute Klima für die Branche: In dem 2011 gegründeten Cluster Erneuerbare Energien Hamburg arbeiten Planer, Betreiber, Hersteller, Forscher, Projektierer, Finanzierer, Dienstleister und Logistiker Hand in Hand. Die Vernetzung gewährleistet Technologietransfer, Erfahrungsaustausch – und nicht zuletzt die Qualifizierung des Nachwuchses. So erneuern sich nachhaltig die wichtigsten Ressourcen der Branche, die Köpfe.

The North German metropolis boasts the highest concentration of wind power businesses in Germany, with international firms such as Nordex, Repower Systems, Siemens and General Electric all profiting from the fresh breeze that blows between the North and Baltic seas. In addition to production facilities they have set up core business units and technology centres – with local small and medium-sized firms amongst those to feel the benefit.

The future is also bright where the North's solar future is concerned, with Hamburg a centre for the planning of solar parks throughout Germany and around the world. Firms including Centrosolar and Voltwerk bring technical know-how to the Metropolitan Region, whilst others such as Colexon and SunEnergy Europe plan, finance and implement solar power projects.

Traditionally an area of rapeseed and maize cultivation, the region also offers locational benefits to biomass-related firms, with the NovusEnergy biomass power plant in Brunsbüttel already generating 60 million kilowatt hours of electricity per year. ADM-Ölmühlen at the Port of Hamburg produces biofuels, whilst the municipal utility Hamburg Wasser extracts biogas from sewage treatment plants for energy generation purposes.

Green power for the grid

A consistent grid policy fosters a positive climate in the sector: The Renewable Energies Cluster established in Hamburg in 2011 sees planners, operators, manufacturers, researchers, forecasters, financiers, service providers and logistics specialists work hand in hand. Networking facilitates the transfer of technology, the exchange of knowledge and – importantly – the training of young professionals. This maintains the quality of the sector's key resource – its workforce.

Wir schaffen Fakten / Facts at a glance

- Die Metropolregion Hamburg ist Schwerpunkt und Entwicklungszentrum einer sauberen Energiewirtschaft
- Mehr als 160 Mitglieder sind im Cluster vernetzt
- Hamburger Unternehmen forschen und entwickeln in eigenen Einrichtungen oder im Verbund mit Hochschulen und Forschungsinstituten
- The Hamburg Metropolitan Region is a centre for the development and expansion of a clean energy economy
- The Renewable Energies cluster networks over 160 members
- Hamburg-based firms carry out R&D projects at their own facilities or in cooperation with universities and research institutes

Kontakt | Contact

Erneuerbare Energien Hamburg

Clusteragentur GmbH
Telefon: +49 (0) 40 694573-12
Telefax: +49 (0) 40 694573-29
E-Mail: info@eehh.de
Internet: www.eehh.de

Logistisch führt kein Weg an uns vorbei

When it comes to logistics, all roads lead to Hamburg

Branchenporträt: Logistik
Sector insight: Logistics

Die norddeutsche Metropole Hamburg befindet sich in einer beneidenswerten Lage: Sie liegt mitten im Zentrum europäischer und weltweiter Handelsströme. Sie ist über Straßen, Schienennetze und Wasserwege bestens ans Hinterland angebunden. Und sie setzt mit dem prosperierenden Hafen eine fast tausendjährige Tradition im Überseehandel fort.

The North German metropolis of Hamburg enjoys an enviable location at the confluence of a number of European and global trade routes. In addition to a network of roads, rail routes and waterways ensuring optimum access to areas further inland, the prosperous port city also benefits from nearly a thousand years of experience in overseas trade.



Hamburg ist Europas Nummer eins beim Bahn-Transport von Containern.

Hamburg is Europe's number one location for rail-based container haulage.



Heinrich Ahlers,
Geschäftsführer | CEO
Buss Group GmbH &
Co. KG

„Wer große Warenströme bewegt, braucht zum einen leistungsstarke Verkehrsnetze. Zum anderen ein intelligentes Netzwerk, das die Prozesse und Informationsflüsse steuert und den reibungslosen Warenfluss garantiert. Die Metropolregion Hamburg bietet Unternehmen perfekte Voraussetzungen.“

“Anyone who moves large quantities of goods needs two things. One is highly efficient transport networks, the other is an intelligent network which manages processes and flows of information and guarantees the smooth flow of goods. The Hamburg Metropolitan Region comes up trumps on both fronts.”

Als zweitgrößter Seehafen Europas ist der Hamburger Hafen einer der bedeutendsten Warenumschlagplätze der Welt: Im Jahr 2011 wurden hier 132,2 Millionen Tonnen Güter umgeschlagen. 9 Millionen Standardcontainer (TEU) wurden bewegt und auf den Weg gebracht. Zwei von drei Containern, die heute durch Deutschland rollen, starten in Hamburg. Eine gewaltige logistische Leistung, hinter der viele Tausend Handels- und Logistikunternehmen in Hamburg und der Metropolregion stehen.

Das Experten-Netzwerk

Im dichten Netzwerk der Logistikexperten finden sich in Hamburg und der Metropolregion für jede Aufgabe Spezialisten: Reedereien,

Speditionen, IT- und Technikspezialisten, Unternehmensberater, Kanzleien, Versicherungs- und Finanzunternehmen, Logistikausbildungs- und Forschungseinrichtungen.

Um diese Kompetenzen zu bündeln und um die Metropolregion als Logistikstandort zu stärken, wurde Anfang 2006 die Logistik-Initiative Hamburg ins Leben gerufen. Mit knapp 500 Mitgliedsunternehmen der Metropolregion Hamburg aus Industrie, Handel, Dienstleistung, Forschung und Entwicklung sowie zahlreichen öffentlichen Institutionen ist die Logistik-Initiative Hamburg heute das mit Abstand größte und attraktivste Netzwerk der Branche in Deutschland.



Im weltweit modernsten Containerterminal werden die Containerriesen in nur einem Tag komplett abgefertigt.

The world's most modern container terminal makes it possible to prepare huge container ships for departure within just one day.

Hamburg is Europe's number one location for rail-based container haulage. As second-largest seaport in Europe, the Port of Hamburg is one of the world's most important transshipment hubs. 2011 saw the port process 132.2 million tons of goods, with 9 million standard containers (TEUs) handled and dispatched. Two out of three containers transported through Germany begins in Hamburg. The massive logistic effort involved is spread across the many thousands of trading and logistics firms located in Hamburg and the Metropolitan Region.

A network of experts

This dense network of logistics experts enables Hamburg and the Metropolitan Region to provide a

specialist for every task: shipping firms, hauliers, IT and technology specialists, management consultants, law firms, insurers, financiers and centres for logistics training and research.

The Hamburg Logistics Initiative was founded in early 2006 in order to unite this expertise and strengthen the Metropolitan Region as a logistics location. With industry, trade, services, research & development and public institutions all represented amongst 500 member organizations from around the Hamburg Metropolitan Region, the Hamburg Logistics Initiative is by far Germany's largest and most attractive network in the sector.

Wir schaffen Fakten / Facts at a glance

- Mehr als 10.000 Logistikunternehmen
 - 330.000 Menschen arbeiten in der Logistik
 - 3,2 Millionen Quadratmeter Logistikfläche
 - Mehr als 20 Logistik-Studiengänge an zwölf Hochschulen
-
- Over 10,000 logistics firms
 - 330,000 employed in the logistics sector
 - 3.2 million sqm of logistics space
 - Over 20 logistics courses offered at 12 seats of higher education

Kontakt | Contact

Logistik-Initiative Hamburg e.V.

Telefon: +49 (0) 40 22 70 19-25

Telefax: +49 (0) 40 22 70 19-29

E-Mail: info@hamburg-logistik.net

Internet: www.hamburg-logistik.net

Kompetenz fliegt oben

Sky-high levels of expertise

100 Jahre Luftfahrttradition, drei Großunternehmen wie Airbus, Lufthansa Technik und Flughafen Hamburg, mehr als 300 kleine und mittelständische Zulieferunternehmen, dazu exzellente Hochschulen und Forschungseinrichtungen in der Region – die Metropolregion Hamburg ist nach Seattle und Toulouse drittgrößter Standort der zivilen Luftfahrtindustrie.

Its blend of 100 years of aviation tradition, three large global players (Airbus, Lufthansa Technik and Hamburg Airport), over 300 small and medium-sized suppliers and excellent regional universities and research institutes make the Hamburg Metropolitan Region the world's third-largest centre for civil aviation (behind Seattle and Toulouse).



Bernhard Conrad,
Vorstandsvorsitzender |
chairman of the executive board
Luftfahrtcluster Metropolregion Hamburg e. V.

„Zugegeben, das Fliegen haben wir nicht erfunden. Aber wir erfinden es jeden Tag neu. Das Luftfahrtcluster der Metropolregion Hamburg hat Forschungsprojekte zum Thema „Neues Fliegen“ ins Leben gerufen: Fliegen soll ökonomischer, ökologischer, komfortabler, zuverlässiger und flexibler werden.“

“We'll admit that we didn't invent aviation – but we do reinvent it every day. The research projects carried out as part of the 'A new kind of aviation' initiative established by the Aviation Cluster Hamburg Metropolitan Region aim to make aviation more economical, more ecological, more comfortable, more reliable and more flexible.”



Allein in Hamburg werden im Jahr 2012 rund 200 Airbusse der A320-Familie endmontiert.

Around 200 aircraft from the A320 family will be completed in Hamburg alone in 2012.

Flugzeugbau, Flugzeuginstandhaltung und Flughafenbetrieb – kaum eine Facette der zivilen Luftfahrtindustrie, bei der die Metropolregion Hamburg sich nicht an die Spitze schwingt! Besonders im Bereich „Kabine und Kabinensysteme“ hat sich der Luftfahrtstandort Hamburg als internationales Kompetenzzentrum profiliert. Airbus entwickelt mit den Zulieferern in der Metropolregion innovative Technologien für die Kabine aller Airbusstypen, während Lufthansa Technik höchste Ansprüche in der VIP-Ausstattung erfüllt. Die Unternehmen arbeiten dabei eng mit Forschungseinrichtungen zusammen. Außerdem bieten die Hochschulen der Metropolregion Hamburg Studiengänge speziell mit dem Schwerpunkt Kabinenarchitektur und Kabinensysteme sowie Mechatronik und Kohlefaserverbundstoffe (CFK) an. Mit dem CFK-Valley in Stade ist nämlich eines der

bedeutendsten Kohlefaserverbundstoffe-Cluster Europas in der Metropolregion ansässig.

Hamburgs Luftfahrt ist Spitze! 2001 schlossen sich Unternehmen, Verbände, Behörden, Hochschulen und Forschungszentren zum heutigen Cluster Aviation Hamburg zusammen. Mit seiner Strategie „Neues Fliegen“ wurde das Luftfahrtcluster von der Bundesregierung zu einem der ersten Spitzencluster Deutschlands gekürt. Internationale Projekte und Kooperationen sollen den Steifflug von Aviation Hamburg fortsetzen.

Mit zahlreichen Forschungsprojekten baut das Luftfahrtcluster seine Kompetenzfelder „Flugzeuge und Flugzeugsysteme“, „Kabinen und Kabinensysteme“, „Aviation Services“ und „Lufttransportsysteme“ konsequent aus.

So wird an der Brennstoffzelle als Stromgenerator für das Flugzeug geforscht und an akustischen und klimatischen Verbesserungen in der Kabine gearbeitet. Außerdem werden die Prozesse am Flughafen sowie der Passagierfluss und die Luftfracht optimiert.



Nirgendwo sonst in Deutschland gibt es mehr Ausbildungsplätze in den Berufssparten Fluggerätemechanik und Luftfahrtelektronik.

No other German location offers as many traineeships in the fields of aircraft mechanics and aviation electronics.

Aircraft construction, aircraft maintenance, airport operation – there is hardly an area of civil aviation where the Hamburg Metropolitan Region is not moving towards the head of the pack! In particular, the local aviation industry has gained a reputation as an international centre of excellence for the “cabins and cabin systems” segment. Airbus works with regional suppliers to develop innovative technologies for Airbus cabins of all types, whilst Lufthansa Technik focuses on meeting the exacting requirements of the VIP market. The firms work closely with research institutes in both cases. In addition, universities in the Hamburg Metropolitan Region offer degrees with specialist pathways including cabin architecture & cabin systems, mechatronics and carbon-fibre composites. This fits well with the presence of the Stade-based CFK Valley – one of Europe's most prominent carbon fibre clusters – within the Metropolitan Region.

Hamburg leads the way in aviation!

2001 saw firms, associations, public bodies, universities and research institutions unite to form what has become the cluster Hamburg Aviation. Its “A new kind of aviation” strategy enabled the cluster to become one of the first to be awarded Leading-Edge Cluster status by the German government. International projects and co-operations aim to continue the region's high-flying aviation success.

A multitude of research projects see the Aviation Cluster engage in the targeted expansion of expertise in “aircraft and aircraft systems”, “cabins and cabin systems”, “aviation services” and “air transport systems”. This includes research into fuel cells as an aircraft power supply and improvements in acoustic and climatic cabin comfort. The optimization of airport processes, passenger flows and air freight operations is a further objective.

Wir schaffen Fakten | Facts at a glance

- Rund 300 Unternehmen in der Region
 - 39.000 hoch qualifizierte Mitarbeiter
 - Spitzencluster der Bundesrepublik Deutschland seit 2008
 - Qualifizierungszentrum für luftfahrttechnische Berufe
 - Forschung an fünf Hochschulen und zwei Forschungszentren
-
- Around 300 firms in the region
 - 39,000 highly qualified employees
 - Leading-Edge Cluster status held since 2008
 - Centre for qualification in aviation-related professions
 - Research at five universities and two research centres

Kontakt | Contact

Luftfahrtcluster Metropolregion Hamburg e. V.
c/o HWF Hamburgische Gesellschaft
für Wirtschaftsförderung mbH
Telefon: +49 (0) 40 22 70 19-0
Telefax: +49 (0) 40 22 70 19-29
E-Mail: info@luftfahrtstandort-hamburg.de
Internet: www.luftfahrtstandort-hamburg.de

Hamburg – das Tor zum digitalen Wachstum

Hamburg – the gateway to digital growth

Medienmacher, eCommerce-Experten und IT-Entscheider – sie alle zieht es in die Hansestadt. Hamburg ist einer der führenden Standorte der digitalen Wirtschaft in Europa. Beleg sind die mehr als 22.000 Unternehmen und 110.000 Arbeitsplätze in der Medien, IT- und Telekommunikationsbranche.

Media moguls, e-commerce experts and ingenious IT engineers – all are attracted to this Hanseatic city. Proof that Hamburg is one of Europe's leading centres for the digital economy comes in the form of over 22,000 media, IT & telecommunications firms providing over 110,000 jobs.



Dr. Thomas Schnieders,
Direktor E-Commerce
Innovation & Plattform
OTTO

„Weil der berufliche und private Alltag ohne Computer, Smartphones oder WebPads heute kaum mehr vorstellbar ist, gewinnt die TIMES-Branche in Wirtschaft und Gesellschaft zunehmend an Bedeutung. Hamburg hat diesen Trend früh erkannt und sich in den vergangenen Jahren als Standort für Telekommunikation, Medien und IT etabliert.“

“It is now almost inconceivable to spend a day at work or at home without using a computer, smartphone or tablet, and the TIMES sector is therefore of increasing importance in both business and society. Hamburg identified this trend at an early stage, and has established itself as a centre for telecommunications, media and IT over the last few years.”



Hamburg ist NextMedia,
eCommerceCity und Gamecity.

Hamburg: NextMedia,
eCommerceCity, Gamecity.

Hamburg@work vernetzt den Norden

Das mit mehr als 2.500 Mitgliedern bundesweit größte Cluster für Medien, IT und Telekommunikation Hamburg@work bewegt seit 1997 mit vielen erfolgreichen Aktionen die digitale Wirtschaft. Dabei konzentriert es sich auf drei Segmente, die sich durch starkes Wachstum auszeichnen:

NextMedia: Hamburg verbindet die Tradition eines gewachsenen Medienstandortes mit den Entwicklungen innovativer Internet-technologie. Verlage wie Gruner + Jahr, Bauer Media und ZEIT haben hier ihre Unternehmenszentralen. Dass der SPIEGEL-Verlag gerade mit einem modernen Büroneubau in der HafenCity ein Bekenntnis zum Standort abgegeben hat, zeigt: Hamburg bleibt auch im digitalen Zeitalter die Heimat für Qualitätsmedien.

eCommerceCity: Hamburg ist mit mittlerweile rund 2,5 Milliarden € Umsatz im eCommerce einer der „places to be“ in der Branche. Mit der Otto Group und Tchibo sitzen zwei der größten globalen eCommerce-Akteure in Hamburg. Umgeben sind sie von einem lebendigen Netzwerk aus Start-ups, Dienstleistern und internationalen Internetunternehmen wie Facebook und Google. Sie alle eint das Ziel, möglichst viele Geschäfte und Transaktionen im Internet abzuwickeln.

Gamecity: Bereits 2003 wurde das Projekt ins Leben gerufen. Heute spielt Hamburg in der ersten Liga. Die Zahl der Beschäftigten in Hamburgs Games-Branche ist innerhalb weniger Jahre von 800 auf über 4.000 gestiegen. Damit ist Hamburg Deutschlands führender Standort für Computerspiele mit Schwerpunkt im Wachstumsmarkt Browsergames.



Eine gute Verbindung: Gewachsene Kommunikations-Kompetenz und technologisches Know-how.

Connection established: Hamburg combines communications expertise with technological know-how.

Hamburg@work networks the North

With over 2,500 members, Hamburg@work is Germany's largest cluster for media, IT & telecommunications. Founded in 1997, it has since brought dynamism to the region's digital economy with a range of successful projects. The cluster focuses on three fast-growing areas:

NextMedia:

Hamburg blends the tradition of an established media location with the potential of innovative internet technology. Publishing houses such as Gruner + Jahr, Bauer Media and ZEIT all have their headquarters here. The decision made by the SPIEGEL publishing house to build a modern office complex in the new HafenCity district is a statement in itself: Even in the digital age, Hamburg remains the home of quality media.

eCommerceCity:

Annual turnover of around 2.5 billion euros makes Hamburg one of the places to be in the e-commerce sector. The city is home to two of the largest players in global e-commerce in the Otto Group and Tchibo, who are accompanied by a lively network of start-ups, service providers and international internet firms such as Facebook and Google. All of these companies are united by the goal of conducting as much business as possible on the internet.

Gamecity:

Initiated in 2003, this project has helped Hamburg break into the top tier of game development. The number of employees in Hamburg's gaming industry has risen within a few years from 800 to over 4,000. The city has become Germany's leading computer games location, with particular emphasis placed on the growth market of browser games.

Wir schaffen Fakten / Facts at a glance

- Über 22.000 Unternehmen der Medien-, IT- und Telekommunikationsbranche
 - Rund 110.000 Mitarbeiter
 - Mehr als 9.250 IT-Unternehmen
 - Hamburg ist Gamecity – mit ca. 150 Unternehmen der Computerspiele-Branche
-
- Over 22,000 firms in the media, IT & telecommunications sector
 - Around 110,000 employees
 - Over 9,250 IT firms
 - Around 150 firms in the computer games sector – Hamburg is a Gamecity

Kontakt | Contact

Hamburg@work e. V.

Telefon: +49 (0) 40 8 00 04 63-40
Telefax: +49 (0) 40 8 00 04 63-43
E-Mail: office@hamburg-media.net
Internet: www.hamburg-media.net

Seetüchtig aus Tradition

A tradition of seaworthiness

Branchenporträt: Maritime Industrie
Sector insight: Maritime industry

Mit Nord- und Ostsee ist die Metropolregion von zwei Weltmeeren umgeben. Im Herzen der Region die Millionenmetropole Hamburg – und mittendrin in der City: der zweitgrößte Seehafen Europas. Wo sonst sollte die Maritime Wirtschaft Deutschlands ihr Zentrum haben, wenn nicht hier?



Sven Buckenberger,
Geschäftsführender
Gesellschafter |
managing partner
Ernst Heinrich
GmbH & Co. KG

„Das Maritime Cluster ist aus unserer Sicht der richtige Ansatz, den Produktionsstandort Norddeutschland zu stärken und zu sichern. Es fördert die Wirtschaftstätigkeit und Innovation in der Region und lässt uns von Synergieeffekten profitieren. Durch die Vernetzung können wir uns sehr gut über Entwicklungen und Trends der maritimen Wirtschaft austauschen und global wettbewerbsfähig bleiben.“

„We see the Maritime Cluster as a suitable way to strengthen and maintain Northern Germany as a manufacturing location. It promotes regional business activities and innovation, and enables us to benefit from synergies. The networking involved gives us an excellent opportunity to exchange views on developments and trends in the maritime industry and remain globally competitive.“

The Metropolitan Region nestles between two important bodies of water: the North and Baltic seas. Home to over a million people, Hamburg is situated at the heart of the region and has Europe's second-largest seaport at its core. What better location for the centre of Germany's maritime industry?



Offshore-Technik für Windenergie, Öl- und Gasgewinnung verspricht ein hohes Wachstum für die maritime Wirtschaft.

Technology for offshore wind power and oil and gas extraction promises to bring strong growth to the maritime industry.

In knapp 1.100 Unternehmen der maritimen Industrie – einschließlich der maritimen Dienstleistungswirtschaft – erwirtschaften fast 26.600 Beschäftigte der Metropolregion Hamburg rund 7,5 Mrd. € Umsatz. Weitere 2.500 Beschäftigte sind in 53 Wissenschafts-, Bildungs- und Forschungseinrichtungen tätig. Neben weltweit agierenden Werften und Schiffbau-Zulieferern geraten immer stärker Unternehmen der Meerestechnik, u.a. aus den Bereichen Offshore-Technik für die Gas- und Ölgewinnung, Offshore-Windenergie und Unterwassertechnik in den Blickpunkt der Öffentlichkeit, weil ihnen ein hohes Wachstumspotenzial vorausgesagt wird.

Auch als Standort maritimer Wissenschaft, Forschung und anwendungsbezogener Forschung hat Hamburg sich international

etabliert: Stellvertretend sind die Technische Universität Hamburg-Harburg, die Hamburgische Schiffbau-Versuchsanstalt sowie das Center of Maritime Technologies zu nennen.

Willkommen an Bord!

Das Maritime Cluster Norddeutschland wurde zum 01.01.2011 als gemeinsames Projekt der Länder Hamburg, Niedersachsen und Schleswig-Holstein gegründet. Ziel ist es, die Wettbewerbsfähigkeit der maritimen Wirtschaft in der Metropolregion sowohl durch den Ausbau der bestehenden Netzwerke und Kooperationen über die Ländergrenzen hinweg als auch durch regionale Projekte noch effektiver als bisher zu stärken. Darüber hinaus werden Ausbildung und Qualifizierung in den maritimen Berufen gefördert.



Neue Wege in der Containerschifffahrt: Von der Forschung über den Schiffbau bis zur Umschlagtechnik wird die Zukunft der Seefahrt in Hamburg weiter entwickelt.

Sea changes in container shipping: From research and shipbuilding to goods handling technology, the future of marine navigation is taking shape in Hamburg.

The nearly 1,100 maritime industry firms – including maritime service providers – employing almost 26,600 workers in the Hamburg Metropolitan Region generate annual turnover of around 7.5 billion euros. An additional 2,500 employees work in related scientific, academic and research institutions. In addition to globally active shipyards and shipbuilding suppliers, firms involved in marine technology (for example underwater technology and technology for offshore wind power and oil and gas extraction) are gaining increasing public attention due to the significant growth forecast for them.

Hamburg has also gained an international reputation as a centre for maritime science, research and applied research. The Hamburg University of Technology, Hamburg Ship Model Basin (HSVA) and Center of Maritime Technologies are just three of a number of noteworthy institutions.

Welcome on board!

The Maritime Cluster Management Northern Germany was founded on the 01.01.2011 as a joint initiative between the federal states of Hamburg, Lower Saxony and Schleswig-Holstein. It aims to optimize efforts to improve the competitiveness of the maritime industry in the

Metropolitan Region by expanding existing networks and cooperations beyond the borders of partner states and instigating regional projects. It also promotes education and qualification in maritime professions.

Wir schaffen Fakten / Facts at a glance

- Rund 1.100 Unternehmen in der Metropolregion Hamburg
- Knapp 27.000 Mitarbeiter
- Rund 7,5 Milliarden Euro Umsatz im Jahr
- 53 Bildungs- und Forschungseinrichtungen
-
- Around 1,100 firms in the Hamburg Metropolitan Region
- Nearly 27,000 employees
- Turnover of around 7.5 billion euros p.a.
- 53 educational and research institutions

Kontakt | Contact

Maritimes Cluster Norddeutschland

Geschäftsstelle Hamburg
Telefon: +49 (0) 40 22 70 19-492
E-Mail: maritimes-cluster@wtsh.de
Internet: www.maritimes-cluster-nord.de

Wir forschen fürs Leben gern

Research is our life's work

Life Sciences und Gesundheitswirtschaft sind die boomenden Branchen des 21. Jahrhunderts. Die Metropolregion stellt sich den Herausforderungen, die der demografische Wandel für den Gesundheitssektor bringt – und sie ist exzellent dafür aufgestellt.

Life sciences and healthcare are the boom sectors of the 21st century. The Metropolitan Region is not only facing up to the challenges demographic change poses to the health sector, but is also excellently placed to overcome them.



Forschen für mehr Lebensqualität
und Gesundheit

Research for improved quality
of life and health



Dr. Ulrich Spengler,
altona diagnostics
technologies

„Nachdem ich mit Erfolg die artus GmbH aufgebaut und an QIAGEN veräußert hatte, baute ich ein neues Unternehmen für Diagnostik auf. Schnell war klar, dass altona DIAGNOSTICS den Sitz in Hamburg haben würde. Die Stadt bietet hohe Lebensqualität. Das hilft uns, gute Mitarbeiter zu bekommen.“

“After successfully establishing artus GmbH and selling it to QIAGEN, I built up a new diagnostics company. It soon became clear that altona DIAGNOSTICS would be based in Hamburg. The city offers a high quality of life, which helps us recruit good staff.”

Hamburg und Schleswig-Holstein verfügen über eine hervorragende wissenschaftlich-medizinische Expertise. Als Forschungs- und Produktionsstandort für Medizintechnik, Biotechnologie und Pharmaindustrie hat sich der Norden einen Namen gemacht.

Weltweit agierende Unternehmen wie Dräger oder die Eppendorf AG tragen mit ihren Produkten und Innovationen zum guten Ruf des Gesundheitsstandortes bei, ebenso wie exzellente Kliniken, zahlreiche Hochschulen und international renommierte Forschungseinrichtungen. So war zum Beispiel das Bernhard-Nocht-Institut für Tropenmedizin in Hamburg wesentlich an der Entschlüsselung des SARS-Erregers und der Entwicklung eines Nachweistests beteiligt. Rund 500 Unternehmen und über 200.000

Beschäftigte in den Branchen Life Sciences und Gesundheitswirtschaft engagieren sich in Hamburg und Schleswig-Holstein für mehr Lebensqualität.

Gesunde Standortpolitik
Gesundheit kennt keine Grenzen: Unter dem Dach des Clusters „Life Science Nord“ bündelt und initiiert die Serviceagentur Norgenta die Life-Sciences-Projekte der Länder Hamburg und Schleswig-Holstein. Sie vernetzt und fördert Partner aus Wirtschaft, Wissenschaft und Politik. Die Gesundheitswirtschaft Hamburg GmbH hat sich zum Ziel gesetzt, die Gesundheitsversorgung in Hamburg zu optimieren und zur Stärkung des Gesundheitsstandortes Hamburg beizutragen. Dazu werden Bereiche vernetzt und Prozesse gestärkt, die sich mit der Erhaltung und Wiederherstellung



to the region's reputation as a top healthcare location. The Hamburg-based Bernhard Nocht Institute for Tropical Medicine, for example, played a key role in identifying the SARS pathogen and developing a corresponding diagnostic test. The more than 200,000 workers employed at 500 firms in life sciences and healthcare work towards an improved quality of life in Hamburg, Schleswig-Holstein and beyond.

A healthy locational policy Health knows no boundaries: Operating as part of the “Life Science Nord” cluster, the Norgenta service agency bundles and initiates life science projects in the federal states of Hamburg and Schleswig-Holstein. It also networks and supports partners in the worlds of business, science and politics. Gesundheitswirtschaft Hamburg GmbH has set itself the goal of optimizing healthcare provision in Hamburg and strengthening the city as a healthcare location. This involves networking the fields involved and reinforcing processes linked to health preservation and restoration. Interdisciplinary, cross-sector, multi-state cooperation sees all participants move step-by-step towards realizing the vision of a joint, future-oriented North German healthcare economy.

der Gesundheit befassen. In interdisziplinärer, branchen- und länderübergreifender Zusammenarbeit verwirklichen alle beteiligten Akteure Schritt für Schritt die Vision eines gemeinsamen norddeutschen Gesundheitsstandortes der Zukunft.

Hamburg and Schleswig-Holstein boast outstanding scientific-medical expertise, and North Germany has gained a reputation as a centre for research and production in the fields of medical technology, biotechnology and pharmaceuticals.

In addition to products and innovations from global players such as Dräger and Eppendorf AG, excellent clinics, numerous universities and internationally renowned research institutes also contribute

Wir schaffen Fakten / Facts at a glance

- Rund 500 Unternehmen der Medizintechnik, Biotechnologie und Pharmazie
- Über 200.000 Mitarbeiter
- 2 Universitätskliniken und über 150 Kliniken
- 9 Universitäten und Fachhochschulen mit Life-Sciences-Studiengängen und 12 Forschungseinrichtungen
- 14 Technologiezentren mit Schwerpunkt Life Sciences
- Around 500 firms in the fields of medical technology, biotechnology and pharmaceuticals
- More than 200,000 employees
- 2 university clinics and over 150 clinics
- 9 universities and universities of applied sciences offering courses in life sciences, 12 research institutes
- 14 technology centres focusing on life sciences

Kontakt | Contact

Norgenta

Norddeutsche Life Science Agentur GmbH

Falkenried 88, D-20251 Hamburg
Telefon: +49 (0) 40 471 96-400
Telefax: +49 (0) 40 471 96-444
E-Mail: info@norgenta.de
Internet: www.norgenta.de

Gesundheitswirtschaft Hamburg GmbH

c/o Handelskammer Hamburg
Adolphsplatz 1, 20457 Hamburg
Telefon: +49 (0) 40 361 38-9400
Telefax: +49 (0) 40 361 38-9409
E-Mail: info@gwhh.de
Internet: www.gwhh.de

Wegweisend: Ideen, die zu Innovationen führen

Blazing a trail: From ideas to innovations

Seit langem gilt Hamburg als Hochburg für Kreative aller Couleur. Der Wettbewerb um die besseren Ideen ist ein erheblicher Wirtschaftsfaktor. Doch erst seit dem Jahr 2008 wird die Kreativwirtschaft in Deutschland auch offiziell als Wirtschaftszweig definiert.

Hamburg has long been considered a centre for creatives of all types, with competition amongst them a key economic factor. The creative industry has nevertheless only been a recognized economic sector in Germany since 2008.



Matthias Kulcke,
Netzwerkmanager |
network manager
Hamburger
Möbelkooperation |
furniture cooperative

„Durch die Vernetzungsveranstaltungen der Kreativ Gesellschaft sind viele Kontakte entstanden, die zu spannenden Projekten geführt haben. Die Zusammenarbeit mit Akteuren aus ganz anderen Bereichen, zum Beispiel mit Games-Entwicklern, Trickfilmern und Kammermusikern ist inspirierend für unsere Hamburger Möbelkooperation, die aus Designern, Tischlern und Händlern besteht.“

“The many contacts yielded by networking events have in turn led to exciting projects. Cooperation between players from a variety of sectors – for example games developers, animators and chamber musicians – is a source of inspiration for the designers, cabinetmakers and dealers of the Hamburg Furniture Cooperation.”



Kreatives Hoch im Norden:
Tag für Tag werden Hunderte
neuer Ideen skizziert.

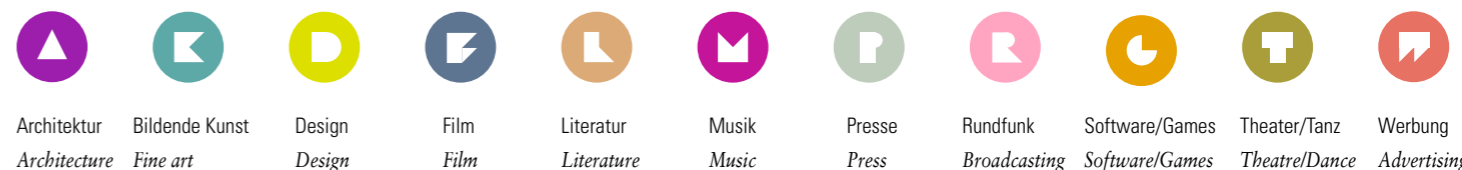
*A creative high in the North:
Hundreds of new ideas are
conceived each and every day.*

2009 wurden von den Kreativen Deutschlands Güter und Dienstleistungen im Wert von über 60 Milliarden Euro erschaffen, erdacht, erwirtschaftet – mehr als in der deutschen Automobilindustrie.

Mit mindestens 13.500 Kreativ-Unternehmen verfügt Hamburg über ein enormes schöpferisches Potenzial. Die Metropole gilt als Hauptstadt der Werbung. Die Musikszene entwickelt sich dynamisch. Und in der Computerspiele-Branche belegt Hamburg einen nationalen Spitzenplatz. Games-Unternehmen schätzen die Nähe zu den 20.000 IT- und Medienunternehmen und profitieren von Synergieeffekten in der Arbeit mit Designern, Programmierern, Illustratoren, Drehbuchautoren, Komponisten und Journalisten.

Kreative ins Netz!

Charakteristisch für die Branche ist ihre überwiegend kleinteilige Organisation. Umso wichtiger für den Erfolg ist die professionelle Vernetzung. Mit der „Hamburg Kreativ Gesellschaft“ stärkt die Metropole einen ihrer zukunftsfähigsten und innovativsten Wirtschaftszweige. Die Einrichtung steht allen Akteuren der Kreativwirtschaft offen. Sie berät und fördert kreative Einzelkämpfer genauso wie Unternehmen der Branche, stärkt das Business-Know-how, fördert die Vernetzung zwischen den Akteuren, verbessert räumliche Arbeitsbedingungen, initiiert Pilotprojekte und vermittelt zwischen Kreativen und Akteuren aus Politik, Wirtschaft und Gesellschaft.



2009 saw Germany's creative industry devise, produce and market goods and services with a value in excess of 60 billion euros – more than the figure achieved by the German automobile industry.

With at least 13,500 creative firms based in Hamburg, the city boasts enormous creative potential. The metropolis is a centre for advertising, boasts a dynamic music scene and takes top spot in the German computer games industry. Gaming firms value the proximity to 20,000 IT and media businesses, and benefit from synergies gained through cooperation with designers, programmers, illustrators, scriptwriters, composers and journalists.

Networking creatives!

The creative sector is characterized by projects involving a number of different firms, with professional networking therefore a key factor for success. The “Hamburg Kreativ Gesellschaft” represents a move by the city to strengthen one of its most forward-looking and innova-



tive economic sectors. Open to all members of the creative industry, the organization provides both freelancers and firms with advice and support, increases business know-how, promotes networking between creatives, improves conditions in the workplace, initiates pilot projects and mediates between creatives and players from the worlds of politics, business and society.

Wir schaffen Fakten / Facts at a glance

- Rund 8 % aller Erwerbstätigen in Hamburg arbeiten in der Kreativwirtschaft
- Hamburg führt sowohl beim Gesamtumsatz der Kreativwirtschaft als auch bei der Anzahl der Erwerbstätigen in den umsatzstarken Teilmärkten die Rangliste der Städte in Deutschland an
- Hamburgs kreative Unternehmen setzen im Schnitt doppelt so viel um wie ihre Berliner Pendanten
- Around 8 % of all employed people in Hamburg work in the creative industry.
- Hamburg is the leading German city in terms of both the total turnover achieved by its creative industry and the number of people employed in high-performing segments
- On average, Hamburg-based creative firms achieve double the turnover of their Berlin counterparts

Kontakt | Contact

Hamburg Kreativ Gesellschaft mbH
Hongkongstraße 5/3. Boden, 20457 Hamburg
Telefon: +49 (0) 40 879 798 60
E-Mail: info@kreativgesellschaft.org
Internet: www.kreativgesellschaft.org

Lohn & Brot für mehr als 42.500 Menschen

Salaries and calories for over 42,500 people

Obst aus dem Alten Land und der Elbmarsch, frischer Fisch von Nord- und Ostsee – die Ernährungswirtschaftslage im Norden ist vielseitig und stark. Und auch die Chemie in der Region stimmt: Mit Brunsbüttel, Stade und Walsrode liegen gleich drei der fünf norddeutschen Chemieparke in der Metropolregion Hamburg.

Fruit from the Altes Land and Elbmarsch areas, fresh fish from the North and Baltic seas – the North German food industry is both varied and strong. The region also has great chemistry, and in Brunsbüttel, Stade and Walsrode the Hamburg Metropolitan Region is home to three of the top five chemicals parks in Northern Germany.



Abraham Schinken,
Mitinitiator von foodactive

Abraham Schinken,
co-founder of foodactive

ChemCoast Park Brunsbüttel:
Zentrum der norddeutschen Chemie.

ChemCoast Park Brunsbüttel:
The centre of the North German
chemicals industry.



Andreas Buß,
Vorstand | chairman
Laurens Spethmann
Holding (Ostfriesische
Tee Gesellschaft)

„foodactive bietet insbesondere dem Mittelstand praktische Lösungen für strategische Herausforderungen.“

“foodactive offers small and medium-sized firms in particular a range of practical solutions to strategic challenges.”

In der Metropolregion Hamburg sind rund 320 Betriebe der Ernährungswirtschaft ansässig. Traditionelle Unternehmen wie die Abraham Schinken GmbH und die 1907 gegründete Ostfriesische Tee Gesellschaft stellen Lebensmittel für den nationalen und internationalen Markt her. Auch Deutschlands größte Lebensmitteleinzelhandelsgruppe EDEKA und Unternehmen wie Unilever, Tchibo oder Eurofins haben ihren Sitz in der Metropole.

Alles in allem: eine Ernährungsbranche, die rund 30.000 Beschäftigten in der Region Lohn und Brot gibt.

foodactive macht Zukunft!

Das von der Süderelbe AG 2007 ins Leben gerufene Netzwerk der Metropolregion foodactive bietet den vorwiegend mittelständischen Unternehmen der Ernährungswirtschaft Wettbewerbsvorteile. Strategische Unterstützung in den Bereichen Einkauf, Prozessoptimierung, Markttest und beim Recruiting akademischer Nachwuchskräfte wird von der Lebensmittelindustrie angenommen und führt zum Mehrwert in den Unternehmen. Veranstaltungen wie „think tank food“ oder „Five o’ clock Tea“ fördern den Wissenstransfer zwischen Hochschulen und Ernährungswirtschaft und den Dialog zwischen den Unternehmen.

Chemie hat die Nase vorn!
Mehr als 12.500 Menschen in der Metropolregion leben von der Chemie. Die Produktpalette der Chemischen Industrie reicht von Basischemikalien, Düngemitteln und Farben über Kunststoffe und Verpackungen bis hin zu Cellulosederivaten. Die ChemCoast-Parks Brunsbüttel und Stade profitieren von der seeseitigen Lagegunst im Unterelbe-Raum, der Industriepark Walsrode liegt strategisch zwischen den norddeutschen Ballungsräumen in der Wirtschaftsregion Deltaland.

ChemCoast-Initiative

Im März 2005 wurde der ChemCoast e.V. gegründet. Der länderübergreifende Standortverbund mit den Chemiestandorten Brunsbüttel, Seelze, Stade, Walsrode und Wilhelmshaven ist für die Zukunft gut gerüstet: Mit kräftigen Investitionen und zahlreichen Aktivitäten hat ChemCoast im europäischen Wettbewerb die Nase vorn.

The Hamburg Metropolitan Region is home to around 320 food industry businesses. Traditional firms such as Abraham Schinken GmbH and Ostfriesische Tee Gesellschaft (founded in 1907) produce food for both domestic and international markets. Germany’s largest food retail group – EDEKA – and companies such as Unilever, Tchibo and Eurofins also have their headquarters in the city. In a nutshell: The regional food industry puts money in the bank and food on the table of around 30,000 employees.

foodactive is the future!

Established by Süderelbe AG in 2007, the foodactive network offers competitive advantages to the primarily small and medium-sized firms which make up the food industry in the Hamburg Metropolitan Region. The strategic support it provides in the fields of purchasing, process optimization, market testing and the recruitment of young academics gives member businesses added value.

Events such as “think tank food” and “Five o’clock Tea” promote not only the transfer of knowledge between universities and the food industry, but also dialogue between businesses.

Chemistry is one step ahead!

Over 12,500 people in the Metropolitan Region make their living in the chemicals industry, which covers a product portfolio ranging from base chemicals, fertilizers and paints to plastics, packaging and cellulose derivatives. The ChemCoast parks in Brunsbüttel and Stade benefit from their coastal location on the lower reaches of the Elbe, whilst Walsrode Industrial Park is strategically located between the North German conurbations of the Deltaland economic region.

The ChemCoast initiative

Registered society ChemCoast was founded in March 2005. This multi-state collective unites the Brunsbüttel, Seelze, Stade, Walsrode and Wilhelmshaven chemicals sites, and is well set up for the future. Substantial investment and a wide variety of activities enable ChemCoast to stay ahead of the European pack.

Wir schaffen Fakten / Facts at a glance

- Rund 320 Betriebe der Ernährungswirtschaft beschäftigen über 30.000 Mitarbeiter
- Die Lebensmittelbranche macht ca.14 Milliarden Euro Umsatz im Jahr
- Die Chemieindustrie in der Metropolregion schafft mehr als 12.500 Arbeitsplätze
- Mit 2.000 Hektar ist der ChemCoast Park Brunsbüttel das größte Industriegebiet in Schleswig-Holstein
- Over 30,000 workers are employed at around 320 food-industry firms
- The food industry achieves turnover of around 14 billion euros p.a.
- The chemicals industry provides 12,500 jobs in the Metropolitan Region
- ChemCoast Park Brunsbüttel is the largest industrial park in Schleswig-Holstein (2,000 ha)

Kontakt | Contact

foodactive – Die Ernährungsinitiative in der Metropolregion Hamburg

c/o Süderelbe AG
Veritaskai 4, 21079 Hamburg
Telefon: +49 (40) 355 10 355
Telefax: +49 (40) 355 10 330
E-Mail: info@foodactive.de
Internet: www.foodactive.de
www.suederelbe.de

ChemCoastPark Brunsbüttel

egeb-Entwicklungsgesellschaft Brunsbüttel
25541 Brunsbüttel
Telefon: +49 (0)4852 83 48 419
E-Mail: wrede@egeb.de
Internet: www.egeb.de

ChemCoastPark Stade und Chemieindustrie im Raum Walsrode

c/o Süderelbe AG
Veritaskai 4, 21071 Hamburg
Telefon: +49 (40)355 10 355
E-Mail: glaser@suederelbe.de
Internet: www.suederelbe.de

Kluge Köpfe sind unser Kapital

Bright sparks are our greatest asset

Wissensmetropole des Nordens
Knowledge capital of the North



Spektakulär: Das Deutsche Elektronen-Synchrotron DESY „filmt“ den Ablauf von chemischen Reaktionen unter atomarer Auflösung.

Spectacular: The German Electron Synchrotron (DESY) "films" chemical reactions at atomic resolution.

Wissbegierige Talente von nah und fern zieht es in die exzellenten Hochschulen und renommierten Forschungsinstitute des Nordens. Mehr als 75.000 Studierende und 9.000 Forscher und Forscherinnen tragen dazu bei, dass aus neuen Erkenntnissen Innovationen entstehen.

Hamburgs Hochschullandschaft ist vielfältig. Sie bietet unter staatlicher oder privater Trägerschaft alles, was der Kopf begehrt. An zwanzig staatlichen und staatlich anerkannten Hochschulen wird gelehrt, gelernt, geforscht. Die Universität Hamburg bietet mehr als 90 Studiengänge an. Hamburgs jüngste Hochschule – die HafenCity Universität – konzentriert sich auf Architektur und Stadtplanung. International hervorragenden Ruf genießen auch die Hochschule für Angewandte Wissenschaften (HAW), die Technische Universität Hamburg-Harburg (TUHH), die Kühne Logistics

University, die private Bucerius Law School und die Leuphana Universität Lüneburg.

International renommierte Forschungsinstitute aus Hamburg und der Region machen weltweit von sich reden. Das auf Infektionskrankheiten spezialisierte Bernhard-Nocht-Institut sorgte 2003 mit der Identifizierung des SARS-Erregers für Schlagzeilen. Das Deutsche Elektronen-Synchrotron (DESY) verfügt über einen europaweit einzigartigen Röntgenlaser und verbindet Photonenforschung mit Teilchenphysik. Und das Zentrum für Marine und Atmosphärische Wissenschaften ist international führend in der Meeres-, Klima- und Erdsystemforschung. Im Zukunftsfeld Klimaschutz baut Hamburg ein weiteres Kompetenzzentrum auf. Alles in allem: Ein Bildungsklima, in dem kluge Köpfe wachsen und gedeihen.



Hamburg ist akademische Heimat für mehr als 75.000 Studierende, von denen rund 10.000 aus dem Ausland kommen.

Hamburg is home to over 75,000 students, 10,000 of whom are from overseas.



Die Bucerius Law School – Deutschlands erste private Hochschule für Rechtswissenschaften – genießt einen exzellenten Ruf.

The Bucerius Law School is Germany's first private university of jurisprudence, and enjoys an excellent reputation.

Excellent universities and renowned research institutes attract gifted, knowledge-hungry individuals from around the world to Northern Germany. Over 75,000 students and 9,000 researchers all contribute to the process of turning the latest findings into innovations.

Hamburg and the Metropolitan Region are also home to internationally renowned research institutes. In 2003, infectious disease specialist the Bernhard Nocht



Hamburg's multifaceted university landscape uses both state and private sponsorship to provide everything the brain desires. Twenty state or state-approved university-level institutions offer an ideal foundation for teaching, learning and research, with over 90 degree courses offered at the University of Hamburg alone. The city's newest seat of higher education – HafenCity University – focuses on architecture and urban planning. Hamburg University of Applied Sciences (HAW), Hamburg University of Technology (TUHH), Kühne Logistics University, the private Bucerius Law School and the Leuphana University of Lüneburg all enjoy outstanding international reputations.

Institute made headlines with the identification of the SARS pathogen. The German Electron Synchrotron (DESY) boasts the only x-ray laser of its kind in Europe, and combines photon research with particle physics. For its part, the Center for Marine and Atmospheric Sciences (ZMAW) is an international leader in the field of marine, climate and earth system research. Hamburg is also to set up a new centre of excellence for future-oriented climate protection. In a nutshell: A vibrant academic climate where bright sparks light global beacons.

Weiteres Wachstum in Sicht

On course for further growth

Die Metropole auf Zukunftskurs
A future-oriented metropolis



Hamburg ist Deutschlands Stadt mit der höchsten Wirtschaftskraft und den besten Zukunftsaussichten. Dieses Ergebnis einer Studie der Zeitschrift Capital aus dem Jahr 2009 wurde 2011 erneut bestätigt.

Selbst in der Krise ist die Wirtschaft seit 2007 hier schneller gewachsen als in anderen deutschen Städten. Fast jedes zweite der größten 200 Hamburger Unternehmen will im Jahr 2012 neue Arbeitsplätze schaffen. Und besser als jede andere Stadt der Republik ist die Metropole für die Globalisierung und den internationalen Handel aufgestellt. Dabei sind Ökonomie und Ökologie keine Gegensätze. Im Gegenteil. Hamburg setzt auf die grüne Wirtschaft. Mit nachweisbar großen Erfolgen – beispielsweise bei den Erneuerbaren Energien und in der nachhaltigen Stadtentwicklung.

Die Luftfahrt befindet sich weiterhin im Aufwind. Airbus wird die Produktion der A320-Familie ausweiten und mehr A380-Megajets ausliefern. Auch der Groß- und Außenhandel rechnet mit Personal- und Umsatzzuwachs. Alles in allem: gute Zukunftsperspektiven!

Hamburg has the highest economic power of any city in Germany – and the best future prospects. This conclusion arrived at in a 2009 study carried out by Capital magazine was reconfirmed in 2011.

Despite a backdrop of crisis, the Hamburg economy has grown faster since 2007 than that of any other German city. Almost one in two top Hamburg-based firms aim to create new jobs in 2012, and the metropolis is better placed to benefit from globalization and international trade than any other German city. Importantly, economic progress and ecological responsibility are not seen as mutually exclusive. On the contrary: Hamburg is backing its green economy and achieving tangible success in areas such as renewable energies and sustainable urban development.

Aviation continues to fly high. Airbus is set to expand production of the A320 family and deliver more A380 megajets. Growth in sales and personnel is also forecast for the wholesale and export sectors. The bottom line: The future is looking bright!

Herausgeber | Publisher

Hamburg Marketing GmbH
Habichtstraße 41, 22305 Hamburg
Telefon: +49-40-41 11 10 - 610
Fax: +49-40-41 11 10 - 615
Email: info[at]marketing.hamburg.de
www.marketing.hamburg.de

Koordination | Coordination:

Hans-Jürgen Nelle, www.arriba-online.de

Gestaltung und Text | Design & Text:

www.brigitte-battau.de, www.wuerfel-text.de

Bildnachweis | Photo credits

www.mediaserver.hamburg.de:

1: K.-U. Gundlach | 2: H.-J. Harbeck, C. Spahrbier,
4: B. Kuhn | 5: C. O. Bruch, C. Spahrbier, S.Schwarze,
C. O. Bruch | 6: H.Hackbarth, S.Schwarze, T. Hampel,
7: B.Kuhn, C. Spahrbier, R.Hegeler | 8: C. Spahrbier
9: Michael Lindner, C. Spahrbier | 10: K.-U. Gundlach,
E. Recke, Norgenta, C. Spahrbier | 11: B. Hertmann
15: C. Spahrbier | 28: S.Schwarze | 30: C. Spahrbier

Weitere Quellen | Other sources:

2: Luftfahrtcluster Metropolregion Hamburg
6: gaertner-christ.de | 12: Voltwerk GmbH, EEHH GmbH
13: Vattenfall Europe AG | 14: Güterbahnhof Maschen, HHL
16/17: Luftfahrtcluster Metropolregion Hamburg
18: Blue Goal by Michael Batz, Jürgen Müller/Hamburg@work
19: Jürgen Müller/Hamburg@work | 20: MCN, Alpha Ventus
21: Alpha Ventus | 22/23: Norgenta Norddeutsche Life Science
Agentur GmbH | 24/25: Patrice Lange/Sandra Schollmeyer
26: Fa. Abraham, ChemCoast Park Brunsbüttel
28: www.photowerk59.de | 29: Bildagentur Hamburg,
Bucerius Law School Hamburg
30: Luftfahrtcluster Metropolregion Hamburg



HWF Hamburgische Gesellschaft
für Wirtschaftsförderung mbH
HWF Hamburg Business
Development Corporation

HWF Hamburgische Gesellschaft für Wirtschaftsförderung mbH

Habichtstraße 41, 22305 Hamburg

Telefon: +49 40 / 227019 – 0

Fax: +49 40 / 227019 – 29

Email: [info\[at\]hwf-hamburg.de](mailto:info[at]hwf-hamburg.de)

Internet: www.hwf-hamburg.de



Hamburg